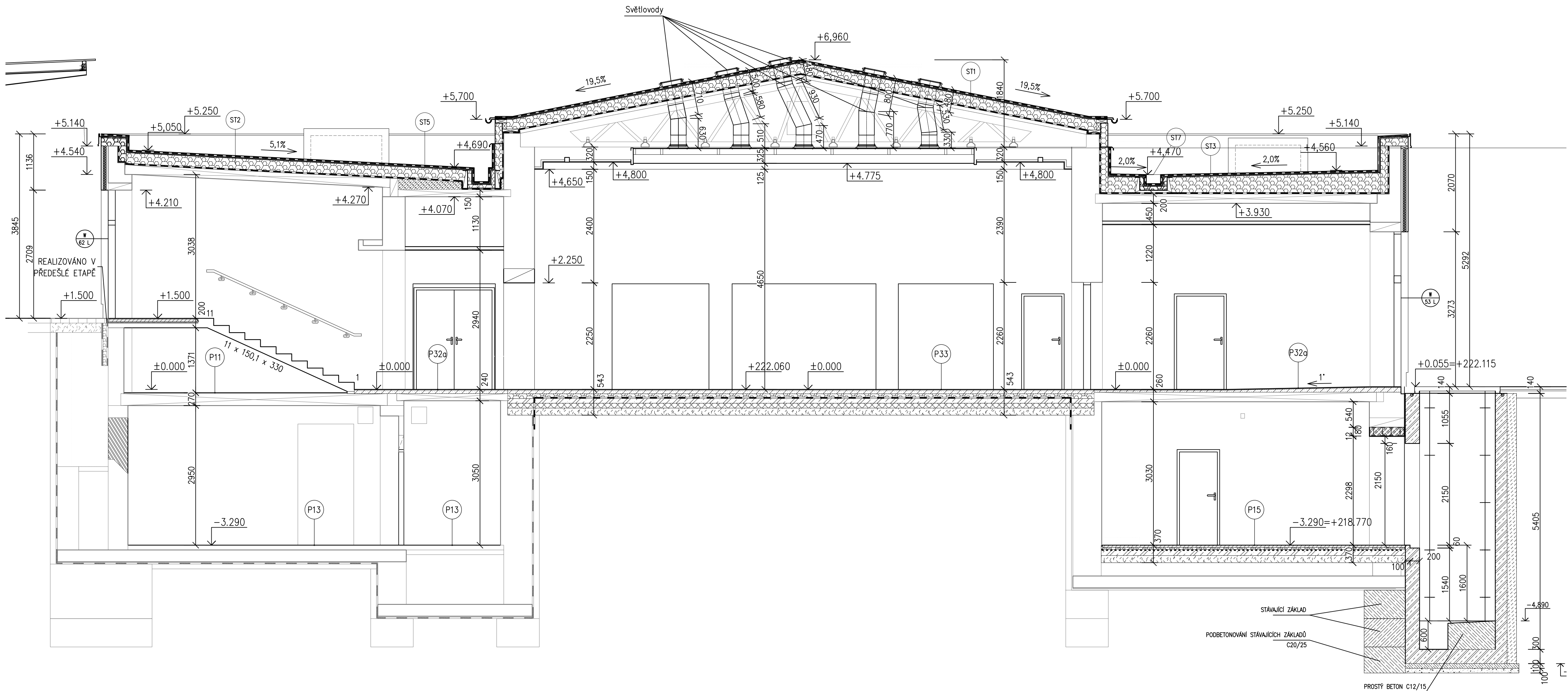
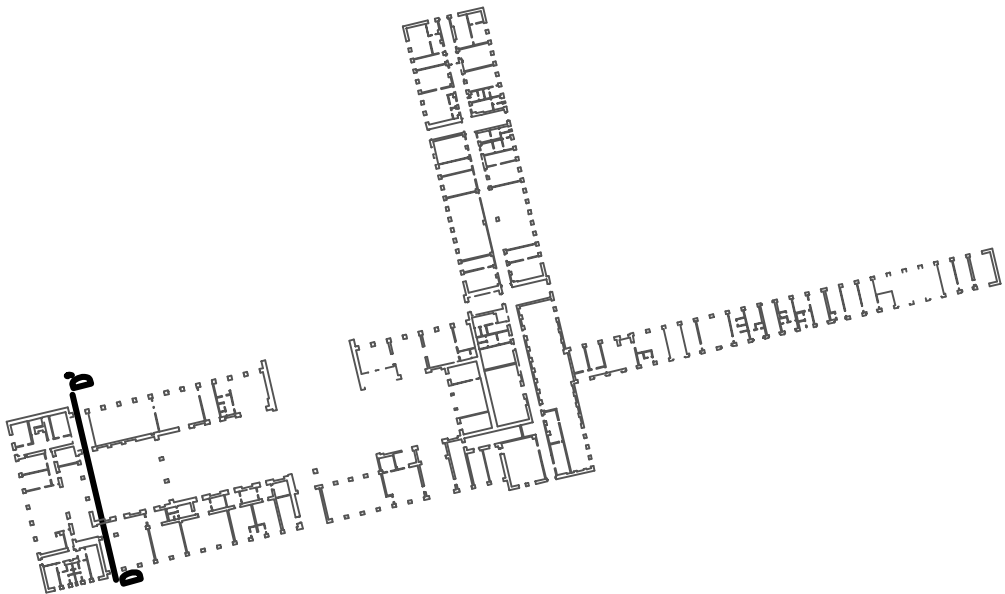


ŘEZ D-D



LEGENDA - NÁVRH:

- Dozdívka z plných cihel
- Zdivo z keramických dutinových tvárnic tl. 140 mm
- Porobetononové tvárnice, tl. 50, 100, 150, 200 mm
- Bednicí tvárnice, Best - 200
- Keramický obklad do výšky 2 m, popř. výšky parapetů (u oken)
- Sádkartonová stěna tl. 100 mm
- Prostup stěnou
- Extrudovaný polystyrén
- Izolační fasádní deska (čedičová vlna - kolmá vlákna)
- Cementová litá pěna s polystyrénem
- Cementový litý potěr
- Železobeton
- Profilované HDPE desky
- Akustická kročejová izolace
- Štěrkopískový podsyp



R1	Aktualizace PD dle úprav interiéru VH	01.2020
ZNĚNA	DATUM	POPS

OBJEDNATEL



Správa železniční dopravní cesty, státní organizace
Praha 1 - Nové Město, Dílčedná 1003/7, PSČ 110 00
Oblastní ředitelství Praha
Praha 7, Partyzánská 24, PSČ 170 00

S~JTSK

PROJEKTOVÁ, INŽENÝRSKÁ A KONZULTAČNÍ ORGANIZACE
CERTIFIKÁT ISO 9001
VÝVOJ DECO PRAHA a.s., PODBAŘSKÁ 1014/20, 160 00 PRAHA 6
DIČ C260193280
www.vpu-praha.cz

PROJEKTANT Ing.A.Seko	VYPRACOVAL Ing.O.Skala	KONTROLA Ing.M.Věnos	HL.INŽ.PROJEKTU M.Pražský
--------------------------	---------------------------	-------------------------	------------------------------

REKONSTRUKCE VÝPRAVNÍ BUDOVY V ŽST BEROUN
Nádraží 129, 266 01 Beroun
SO 110 Rekonstrukce objektu
A00 - Architektonické a stavební technické řešení

REZ D-D

DOKUMENTACE LZE UŽÍVAT POUZE VE SMYSLU PŘÍSLUŠNÉ SMLOUVY O DÍLO, VÝKRES, ČI JENHO ČÁSTI, MŮŽE BÝT KOPÍROVÁN NEBO JINYM ZPŮSOBEM ROZŠÍŘOVÁN POUZE PO PŘEDCHOZÍM SOHLASÍ VÝVOJ DECO PRAHA a.s.

ATÉLIER POZEMNÍCH STAVEB
VÝVOJ DECO PRAHA a.s.

ČÍSLO ZAKÁZKY 2-0478-00/40	DSP+DPS
MĚŘÍTKO 1:50	DATUM 12.2018
POČET FORMÁTŮ 10 A4	ČÍSLO KOPIE 24